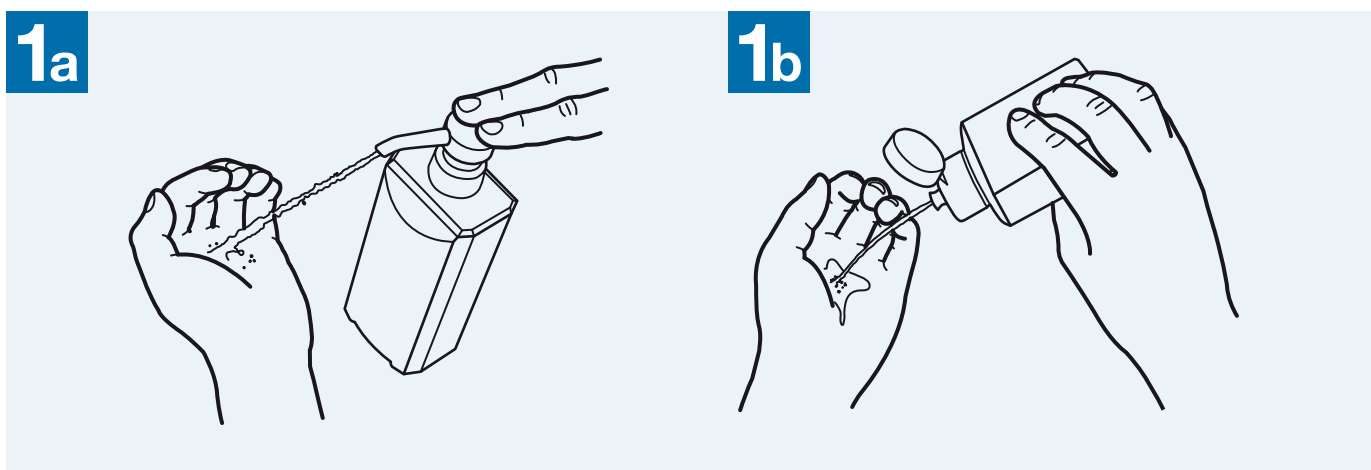


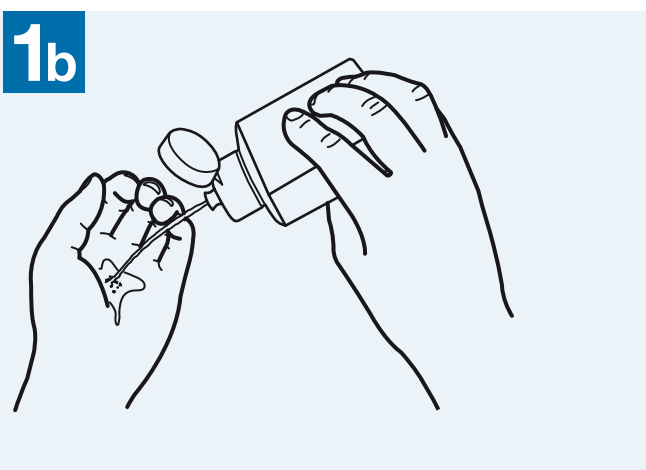
# ΠΟΙΟΣ ΕΙΝΑΙ Ο ΣΩΣΤΟΣ ΤΡΟΠΟΣ ΕΦΑΡΜΟΓΗΣ ΤΟΥ ΑΛΚΟΟΛΟΥΧΟΥ ΑΝΤΙΣΗΠΤΙΚΟΥ;

Εφαρμόστε αλκοολούχο αντισηπτικό στα χέρια!  
Πλύνετε τα χέρια με σαπούνι και νερό μόνο όταν αυτά είναι εμφανώς λερωμένα!

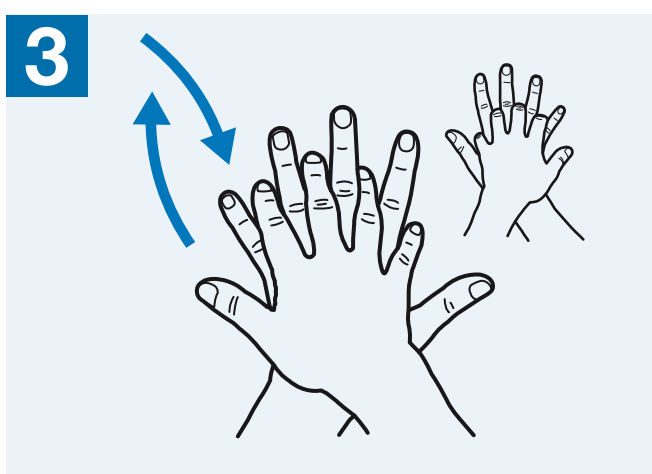
 Διάρκεια της συνολικής διαδικασίας: 20-30 δευτερόλεπτα



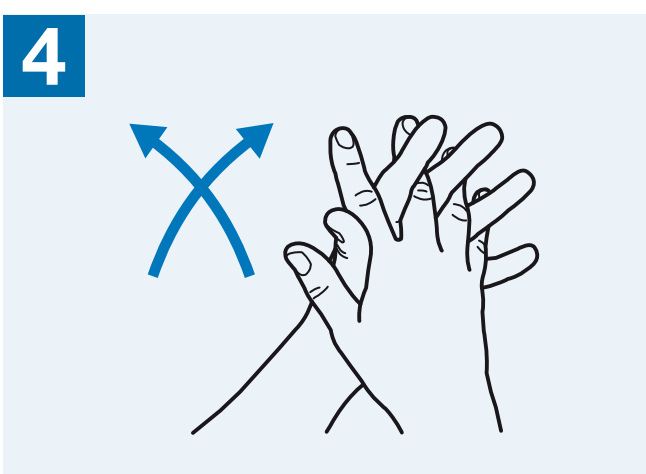
1a Βάζουμε στην παλάμη μας την ενδεικνυόμενη δόση του αλκοολούχου αντισηπτικού διαλύματος, ώστε να καλύπτονται όλες οι επιφάνειες.



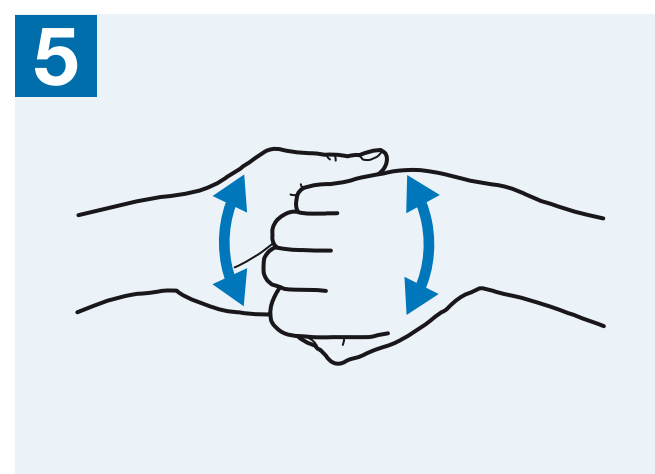
2 Τρίβουμε τις παλάμες μεταξύ τους.



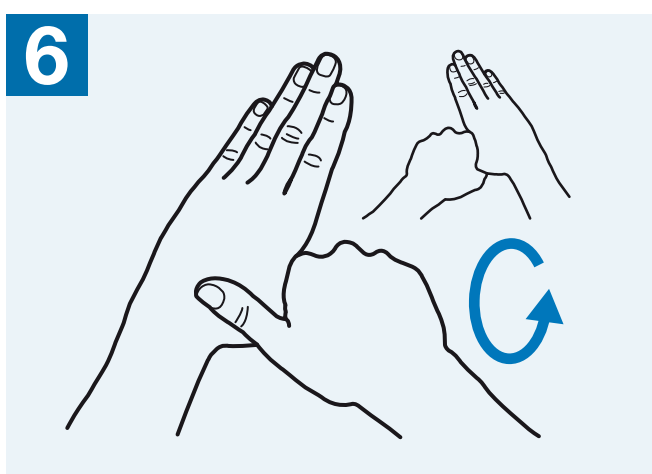
3 Τρίβουμε την παλάμη του δεξιού χεριού πάνω στην ραχιαία επιφάνεια του αριστερού χεριού βάζοντας τα δάκτυλα του δεξιού στα μεσοδακτύλια διαστήματα του αριστερού χεριού και αντιστρόφως.



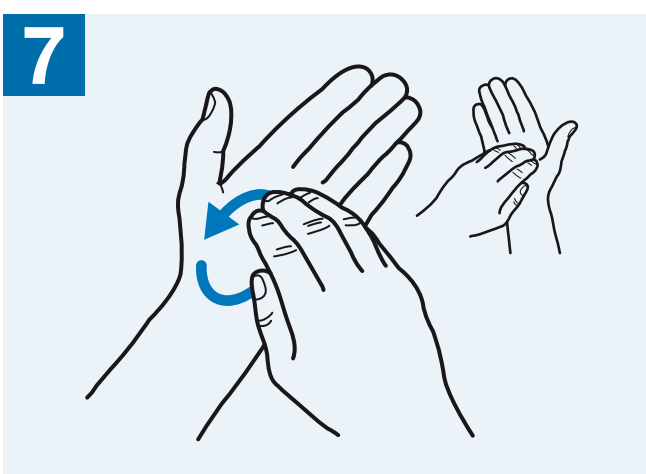
4 Τρίβουμε τις παλαμιαίες επιφάνειες των χεριών και τα μεσοδακτύλια διαστήματα τοποθετώντας τα δάκτυλα σταυρωτά.



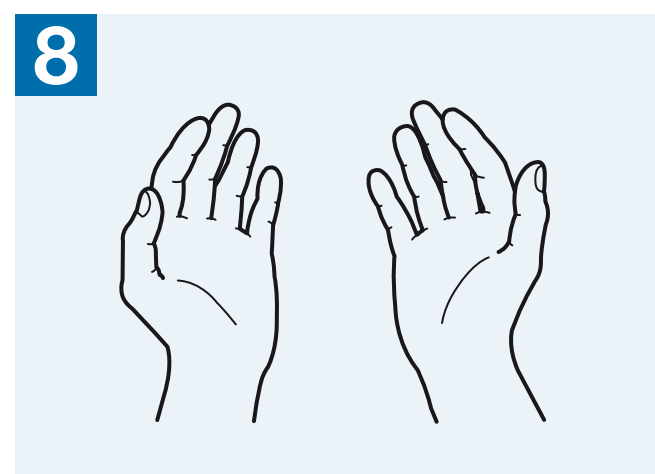
5 Τρίβουμε ταυτόχρονα τις ραχιαίες επιφάνειες των ακροδαχτύλων και των δύο χεριών κλείνοντας το κάθε χέρι μέσα στην παλάμη του άλλου χεριού.



6 Κλείνουμε τον αντίχειρα του αριστερού χεριού μέσα στην παλάμη του δεξιού χεριού, τον τρίβουμε με περιστροφικές κινήσεις και αντιστρόφως.



7 Τρίβουμε τα ακροδάχτυλα του δεξιού χεριού με περιστροφικές κινήσεις (της ίδιας και αντίθετης φοράς) στην παλάμη του αριστερού χεριού και αντιστρόφως.



8 Εφόσον στεγνώσουν τα χέρια σας είναι ασφαλή.