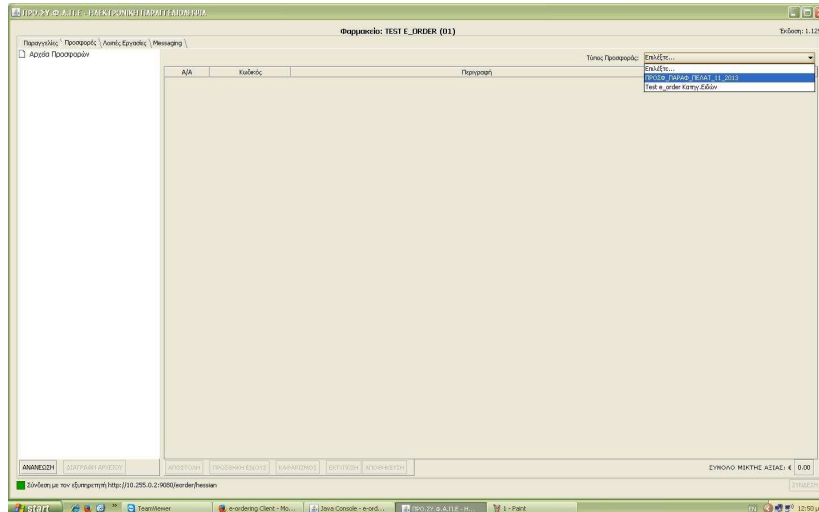


Παραγγελίες Προσφορών

Επιλέγοντας την καρτέλα «Προσφορές» (πάνω αριστερά), στο πάνω δεξιό μέρος της οθόνης «Τύπος Προσφοράς» εμφανίζονται οι διαθέσιμες προσφορές (Σχήμα 1).



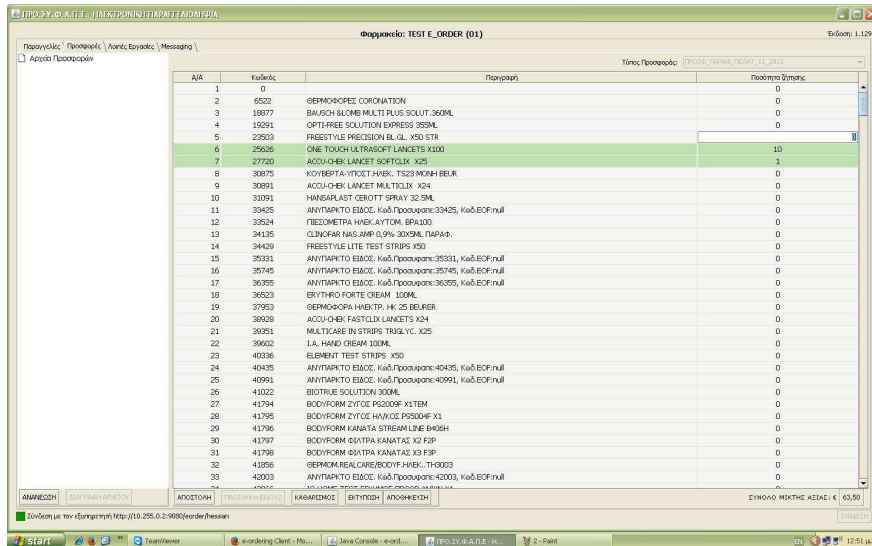
Σχήμα 1: Επιλογή προσφοράς

Οι Τύποι των Προσφορών διακρίνονται σε δυο κατηγορίες ανάλογα με τα είδη που συμμετέχουν, με αντίστοιχη προσαρμογή του τρόπου λειτουργίας :

Α. Συγκεκριμένα Είδη

Όταν κάνετε κλικ στο όνομα μιας προσφοράς στην οποία συμμετέχουν συγκεκριμένα είδη, όλα τα πιθανά είδη προς παραγγελία γεμίζουν τον πίνακα της οθόνης.

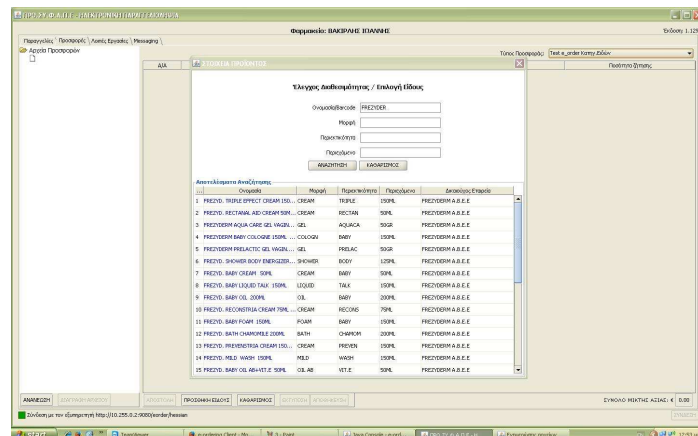
Στο στάδιο «Προετοιμασία Προσφοράς» είναι διαθέσιμες οι λειτουργίες «ΑΠΟΣΤΟΛΗ», «ΚΑΘΑΡΙΣΜΟΣ», «ΕΚΤΥΠΩΣΗ», και «ΑΠΟΘΗΚΕΥΣΗ». Έχετε τη δυνατότητα να ορίσετε την «Ποσότητα ζήτησης» στα είδη που επιθυμείτε κάνοντας διπλό κλικ στο αντίστοιχο πεδίο του κάθε είδους και μετά να πληκτρολογήσετε την ποσότητα (Σχήμα 2).



Σχήμα 2: Προετοιμασία προσφοράς

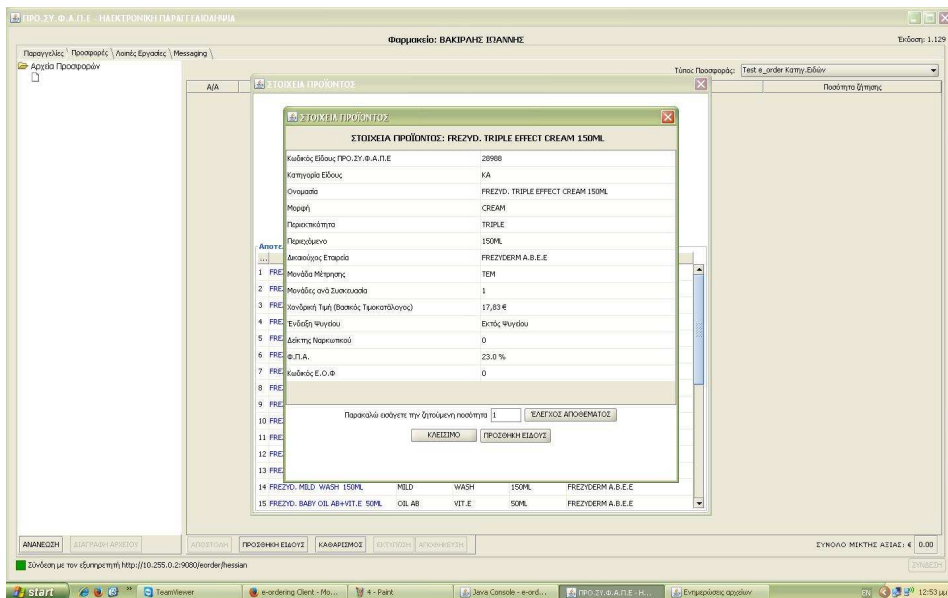
B. Κατηγορίες Ειδών

Όταν η προσφορά συνδέεται με είδη από συγκεκριμένες Κατηγορίες ειδών, τα είδη επιλέγονται ελεύθερα. Για κάθε είδος που επιθυμείτε κάνετε κλικ στο κουμπί «ΠΡΟΣΘΗΚΗ ΕΙΔΟΥΣ» και ανοίγει η γνωστή φόρμα Αναζήτησης Είδους (Σχήμα 3).



Σχήμα 3: Αναζήτηση είδους στην παραγγελία.

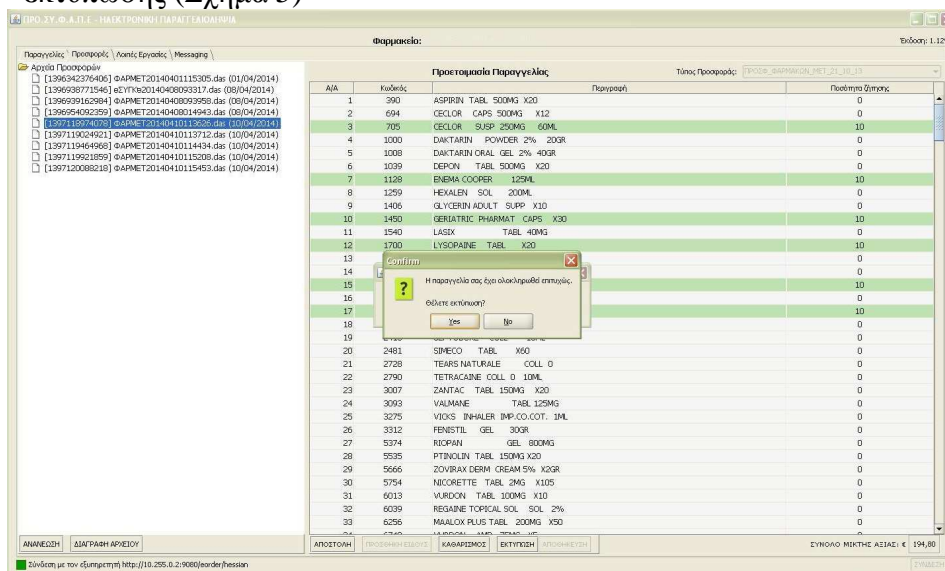
Για να προσθέσετε το είδος στην παραγγελία σας, πρέπει να συμπληρώσετε την ζητούμενη ποσότητα του προϊόντος στο κάτω μέρος της οθόνης και κάνετε κλικ στο κουμπί «ΠΡΟΣΘΗΚΗ ΕΙΔΟΥΣ». Ακολούθως το επιλεγμένο είδος εμφανίζεται στην παραγγελία σας (Σχήμα 4) και σε περίπτωση που το είδος υπάρχει ήδη, η νέα ποσότητα προστίθεται στην προηγούμενη.



Σχήμα 4: Προσθήκη είδους στην παραγγελία.

Γενικές Παρατηρήσεις

- Στο κάτω δεξιό μέρος της οθόνης εμφανίζεται σε κάθε περίπτωση το Σύνολο Μικτής Αξίας της παραγγελίας (με βάση τις αρχικές Χοντρικές Τιμές Τιμοκαταλόγου), το οποίο ανανεώνεται μετά από κάθε αλλαγή της παραγγελίας. Οι τελικές αξίες θα υπολογιστούν αυτόματα από το κεντρικό σύστημα κατά την εκτέλεση της παραγγελίας
- Όταν η παραγγελία σας είναι έτοιμη προς αποστολή, απλά κάνετε κλικ στο κουμπί «ΑΠΟΣΤΟΛΗ» (κάτω μέρος της οθόνης). Το σύστημα σας επιβεβαιώνει με μήνυμα την αποστολή και σας δίνει τη δυνατότητα εκτύπωσης (Σχήμα 5)



Σχήμα 5: Αποστολή Προσφοράς

- Σε περίπτωση που έχετε επεξεργαστεί μια παραγγελία και δεν την έχετε ολοκληρώσει μπορείτε να την αποθηκεύσετε, κάνοντας κλικ στο κουμπί «ΑΠΟΘΗΚΕΥΣΗ». Με τον τρόπο αυτό η παραγγελία αποθηκεύεται στο δίσκο

και είναι διαθέσιμη (στο αριστερό μέρος της οθόνης) για μελλοντική επεξεργασία ή/και αποστολή

- Το κουμπί «ΚΑΘΑΡΙΣΜΟΣ» μηδενίζει τις ποσότητες όλων των ειδών
- Με το κουμπί «ΕΚΤΥΠΩΣΗ» έχετε την δυνατότητα να εκτυπώσετε την παραγγελία προσφοράς (Δείγμα Εκτύπωσης στο Σχήμα 6)

| Α/Α | Είδος | Μονάδα | Ποσότητα | Μονάδα | Τιμή |
|-----|-------------------------------|--------|----------|--------|------|
| 1 | ΠΡΟΣΑΡΤΗΡΙΑΣ 20 ΧΡΩΜΑΤΩΝ 2000 | 100 | 100 | 100 | 100 |
| 2 | ΠΡΟΣΑΡΤΗΡΙΑΣ 20 ΧΡΩΜΑΤΩΝ 2000 | 100 | 100 | 100 | 100 |
| 3 | ΠΡΟΣΑΡΤΗΡΙΑΣ 20 ΧΡΩΜΑΤΩΝ 2000 | 100 | 100 | 100 | 100 |
| 4 | ΠΡΟΣΑΡΤΗΡΙΑΣ 20 ΧΡΩΜΑΤΩΝ 2000 | 100 | 100 | 100 | 100 |
| 5 | ΠΡΟΣΑΡΤΗΡΙΑΣ 20 ΧΡΩΜΑΤΩΝ 2000 | 100 | 100 | 100 | 100 |
| 6 | ΠΡΟΣΑΡΤΗΡΙΑΣ 20 ΧΡΩΜΑΤΩΝ 2000 | 100 | 100 | 100 | 100 |
| 7 | ΠΡΟΣΑΡΤΗΡΙΑΣ 20 ΧΡΩΜΑΤΩΝ 2000 | 100 | 100 | 100 | 100 |
| 8 | ΠΡΟΣΑΡΤΗΡΙΑΣ 20 ΧΡΩΜΑΤΩΝ 2000 | 100 | 100 | 100 | 100 |
| 9 | ΠΡΟΣΑΡΤΗΡΙΑΣ 20 ΧΡΩΜΑΤΩΝ 2000 | 100 | 100 | 100 | 100 |
| 10 | ΠΡΟΣΑΡΤΗΡΙΑΣ 20 ΧΡΩΜΑΤΩΝ 2000 | 100 | 100 | 100 | 100 |
| 11 | ΠΡΟΣΑΡΤΗΡΙΑΣ 20 ΧΡΩΜΑΤΩΝ 2000 | 100 | 100 | 100 | 100 |
| 12 | ΠΡΟΣΑΡΤΗΡΙΑΣ 20 ΧΡΩΜΑΤΩΝ 2000 | 100 | 100 | 100 | 100 |
| 13 | ΠΡΟΣΑΡΤΗΡΙΑΣ 20 ΧΡΩΜΑΤΩΝ 2000 | 100 | 100 | 100 | 100 |
| 14 | ΠΡΟΣΑΡΤΗΡΙΑΣ 20 ΧΡΩΜΑΤΩΝ 2000 | 100 | 100 | 100 | 100 |
| 15 | ΠΡΟΣΑΡΤΗΡΙΑΣ 20 ΧΡΩΜΑΤΩΝ 2000 | 100 | 100 | 100 | 100 |
| 16 | ΠΡΟΣΑΡΤΗΡΙΑΣ 20 ΧΡΩΜΑΤΩΝ 2000 | 100 | 100 | 100 | 100 |
| 17 | ΠΡΟΣΑΡΤΗΡΙΑΣ 20 ΧΡΩΜΑΤΩΝ 2000 | 100 | 100 | 100 | 100 |
| 18 | ΠΡΟΣΑΡΤΗΡΙΑΣ 20 ΧΡΩΜΑΤΩΝ 2000 | 100 | 100 | 100 | 100 |
| 19 | ΠΡΟΣΑΡΤΗΡΙΑΣ 20 ΧΡΩΜΑΤΩΝ 2000 | 100 | 100 | 100 | 100 |
| 20 | ΠΡΟΣΑΡΤΗΡΙΑΣ 20 ΧΡΩΜΑΤΩΝ 2000 | 100 | 100 | 100 | 100 |
| 21 | ΠΡΟΣΑΡΤΗΡΙΑΣ 20 ΧΡΩΜΑΤΩΝ 2000 | 100 | 100 | 100 | 100 |
| 22 | ΠΡΟΣΑΡΤΗΡΙΑΣ 20 ΧΡΩΜΑΤΩΝ 2000 | 100 | 100 | 100 | 100 |
| 23 | ΠΡΟΣΑΡΤΗΡΙΑΣ 20 ΧΡΩΜΑΤΩΝ 2000 | 100 | 100 | 100 | 100 |
| 24 | ΠΡΟΣΑΡΤΗΡΙΑΣ 20 ΧΡΩΜΑΤΩΝ 2000 | 100 | 100 | 100 | 100 |
| 25 | ΠΡΟΣΑΡΤΗΡΙΑΣ 20 ΧΡΩΜΑΤΩΝ 2000 | 100 | 100 | 100 | 100 |
| 26 | ΠΡΟΣΑΡΤΗΡΙΑΣ 20 ΧΡΩΜΑΤΩΝ 2000 | 100 | 100 | 100 | 100 |
| 27 | ΠΡΟΣΑΡΤΗΡΙΑΣ 20 ΧΡΩΜΑΤΩΝ 2000 | 100 | 100 | 100 | 100 |
| 28 | ΠΡΟΣΑΡΤΗΡΙΑΣ 20 ΧΡΩΜΑΤΩΝ 2000 | 100 | 100 | 100 | 100 |
| 29 | ΠΡΟΣΑΡΤΗΡΙΑΣ 20 ΧΡΩΜΑΤΩΝ 2000 | 100 | 100 | 100 | 100 |
| 30 | ΠΡΟΣΑΡΤΗΡΙΑΣ 20 ΧΡΩΜΑΤΩΝ 2000 | 100 | 100 | 100 | 100 |
| 31 | ΠΡΟΣΑΡΤΗΡΙΑΣ 20 ΧΡΩΜΑΤΩΝ 2000 | 100 | 100 | 100 | 100 |
| 32 | ΠΡΟΣΑΡΤΗΡΙΑΣ 20 ΧΡΩΜΑΤΩΝ 2000 | 100 | 100 | 100 | 100 |
| 33 | ΠΡΟΣΑΡΤΗΡΙΑΣ 20 ΧΡΩΜΑΤΩΝ 2000 | 100 | 100 | 100 | 100 |
| 34 | ΠΡΟΣΑΡΤΗΡΙΑΣ 20 ΧΡΩΜΑΤΩΝ 2000 | 100 | 100 | 100 | 100 |
| 35 | ΠΡΟΣΑΡΤΗΡΙΑΣ 20 ΧΡΩΜΑΤΩΝ 2000 | 100 | 100 | 100 | 100 |
| 36 | ΠΡΟΣΑΡΤΗΡΙΑΣ 20 ΧΡΩΜΑΤΩΝ 2000 | 100 | 100 | 100 | 100 |
| 37 | ΠΡΟΣΑΡΤΗΡΙΑΣ 20 ΧΡΩΜΑΤΩΝ 2000 | 100 | 100 | 100 | 100 |
| 38 | ΠΡΟΣΑΡΤΗΡΙΑΣ 20 ΧΡΩΜΑΤΩΝ 2000 | 100 | 100 | 100 | 100 |
| 39 | ΠΡΟΣΑΡΤΗΡΙΑΣ 20 ΧΡΩΜΑΤΩΝ 2000 | 100 | 100 | 100 | 100 |
| 40 | ΠΡΟΣΑΡΤΗΡΙΑΣ 20 ΧΡΩΜΑΤΩΝ 2000 | 100 | 100 | 100 | 100 |
| 41 | ΠΡΟΣΑΡΤΗΡΙΑΣ 20 ΧΡΩΜΑΤΩΝ 2000 | 100 | 100 | 100 | 100 |
| 42 | ΠΡΟΣΑΡΤΗΡΙΑΣ 20 ΧΡΩΜΑΤΩΝ 2000 | 100 | 100 | 100 | 100 |
| 43 | ΠΡΟΣΑΡΤΗΡΙΑΣ 20 ΧΡΩΜΑΤΩΝ 2000 | 100 | 100 | 100 | 100 |
| 44 | ΠΡΟΣΑΡΤΗΡΙΑΣ 20 ΧΡΩΜΑΤΩΝ 2000 | 100 | 100 | 100 | 100 |
| 45 | ΠΡΟΣΑΡΤΗΡΙΑΣ 20 ΧΡΩΜΑΤΩΝ 2000 | 100 | 100 | 100 | 100 |
| 46 | ΠΡΟΣΑΡΤΗΡΙΑΣ 20 ΧΡΩΜΑΤΩΝ 2000 | 100 | 100 | 100 | 100 |
| 47 | ΠΡΟΣΑΡΤΗΡΙΑΣ 20 ΧΡΩΜΑΤΩΝ 2000 | 100 | 100 | 100 | 100 |
| 48 | ΠΡΟΣΑΡΤΗΡΙΑΣ 20 ΧΡΩΜΑΤΩΝ 2000 | 100 | 100 | 100 | 100 |
| 49 | ΠΡΟΣΑΡΤΗΡΙΑΣ 20 ΧΡΩΜΑΤΩΝ 2000 | 100 | 100 | 100 | 100 |
| 50 | ΠΡΟΣΑΡΤΗΡΙΑΣ 20 ΧΡΩΜΑΤΩΝ 2000 | 100 | 100 | 100 | 100 |

ΣΥΝΟΛΟ ΜΙΚΤΗΣ ΑΞΙΑΣ: € 5041,60

Σχήμα 6: Εκτύπωση Προσφοράς.

- Με το πλήκτρο «ΔΙΑΓΡΑΦΗ» (κάτω αριστερά) μπορείτε να διαγράψετε κάποιο αρχείο προσφοράς ενώ το έχετε επιλέξει