

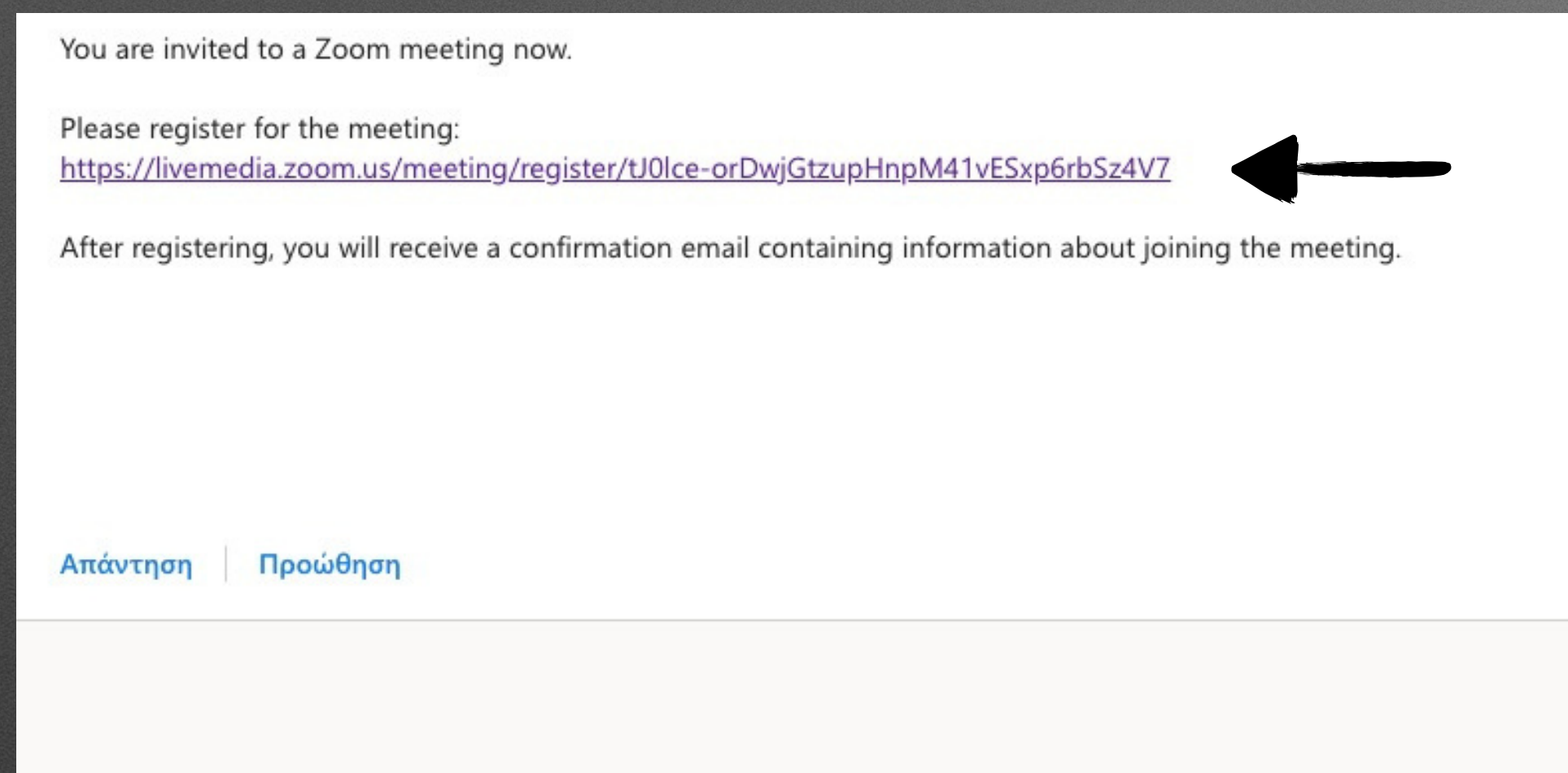


Μαζί μπορούμε καλύτερα...

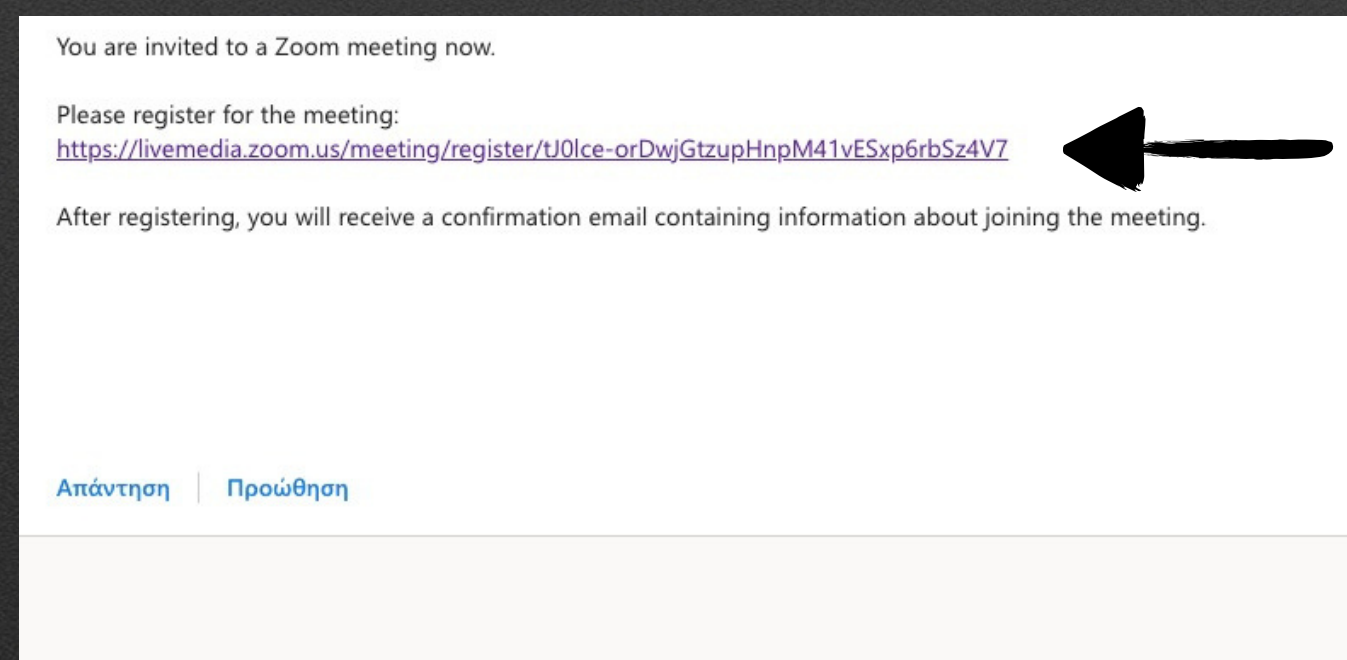
Ενημέρωση για της Ενεργειακές Κοινότητες

ΟΔΗΓΙΕΣ ΕΓΓΡΑΦΗΣ & ΣΥΜΜΕΤΟΧΗΣ

1. Στην ηλεκτρονική σας θυρίδα θα λάβετε μήνυμα - πρόσκληση από τον ΠΡΟ.ΣΥ.Φ.Α.Π.Ε.



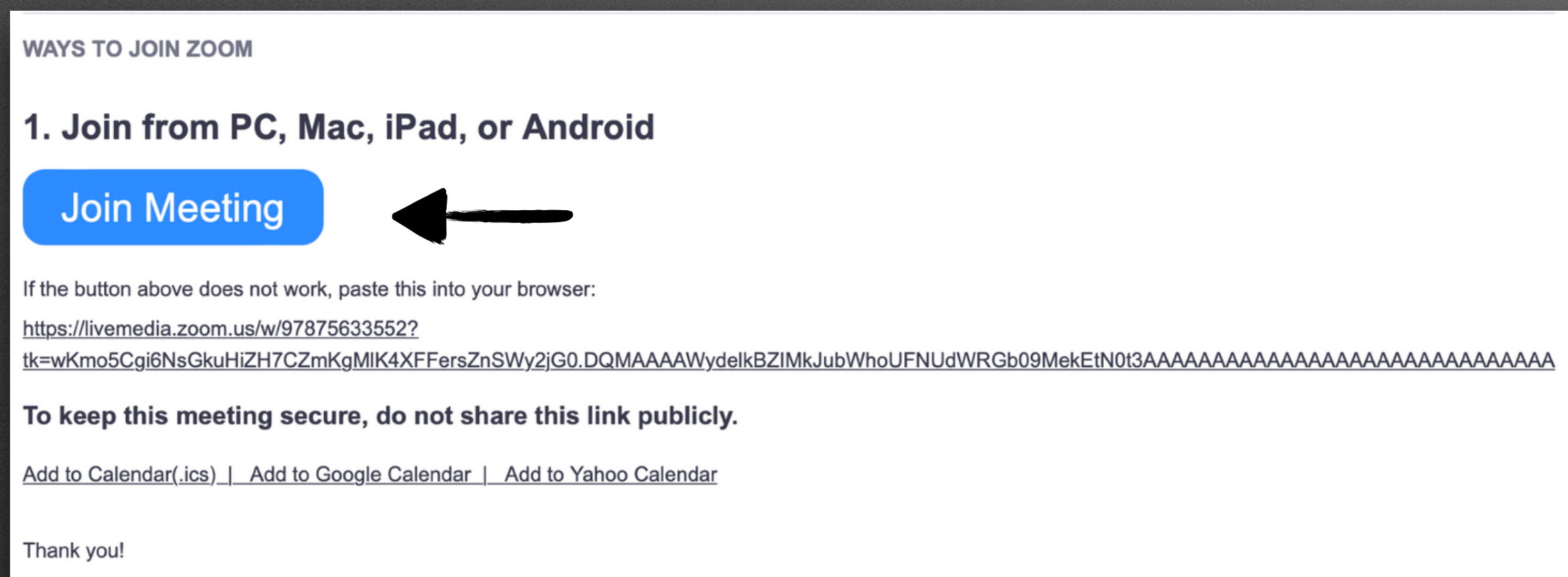
2. Στο μήνυμα που θα λάβετε πατάτε τον σύνδεσμο για την εγγραφή σας.



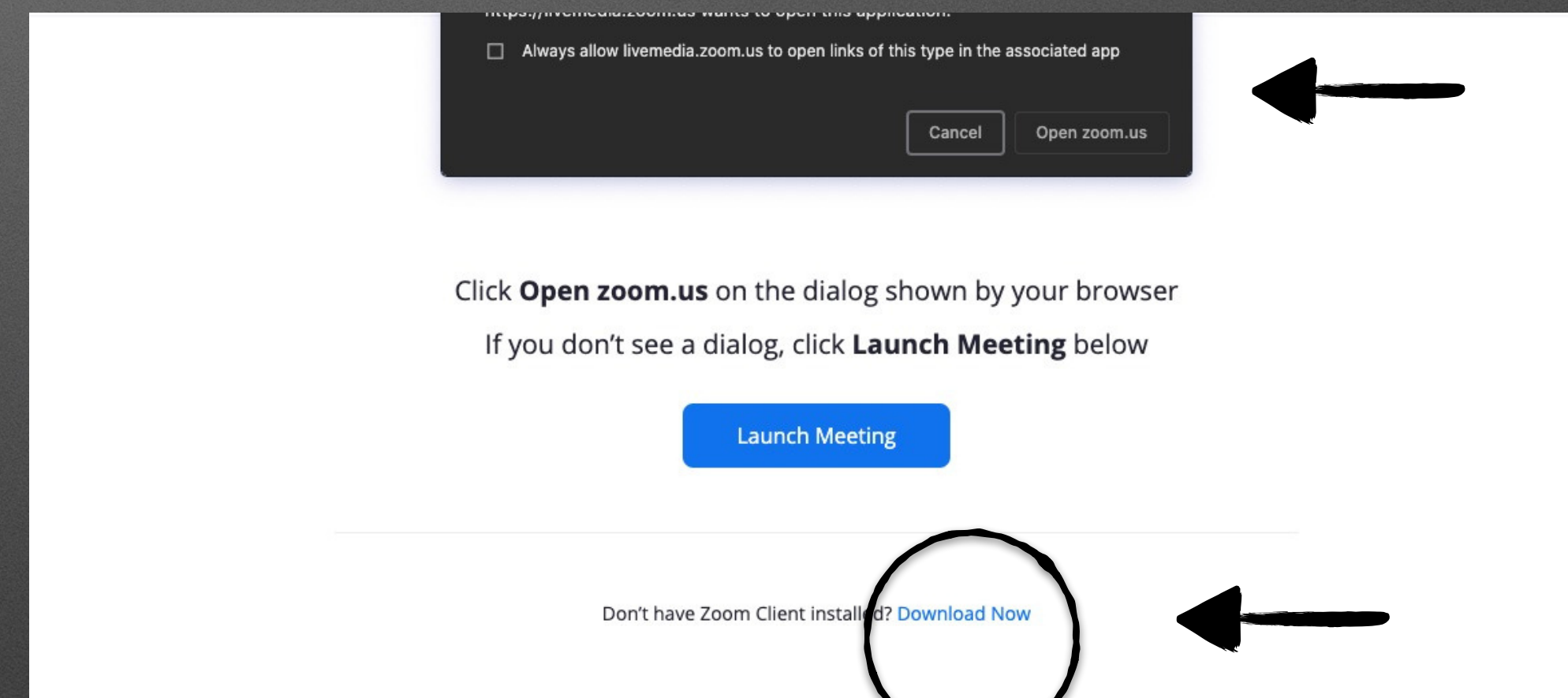
3. Στη σελίδα που θα ανοίξει συμπληρώνετε τα απαραίτητα στοιχεία για την εγγραφή σας και πατάτε το μπλε κουμπί «Register» (Όνομα, Επώνυμο, e-mail, Α.Φ.Μ, Κωδικό Μέλους στον ΠΡΟΣΥΦΑΠΕ, Επωνυμία Φαρμακείου)

* Η διαδικασία είναι ίδια και μπορεί να γίνει με τη χρήση υπολογιστή, κινητού τηλεφώνου και table

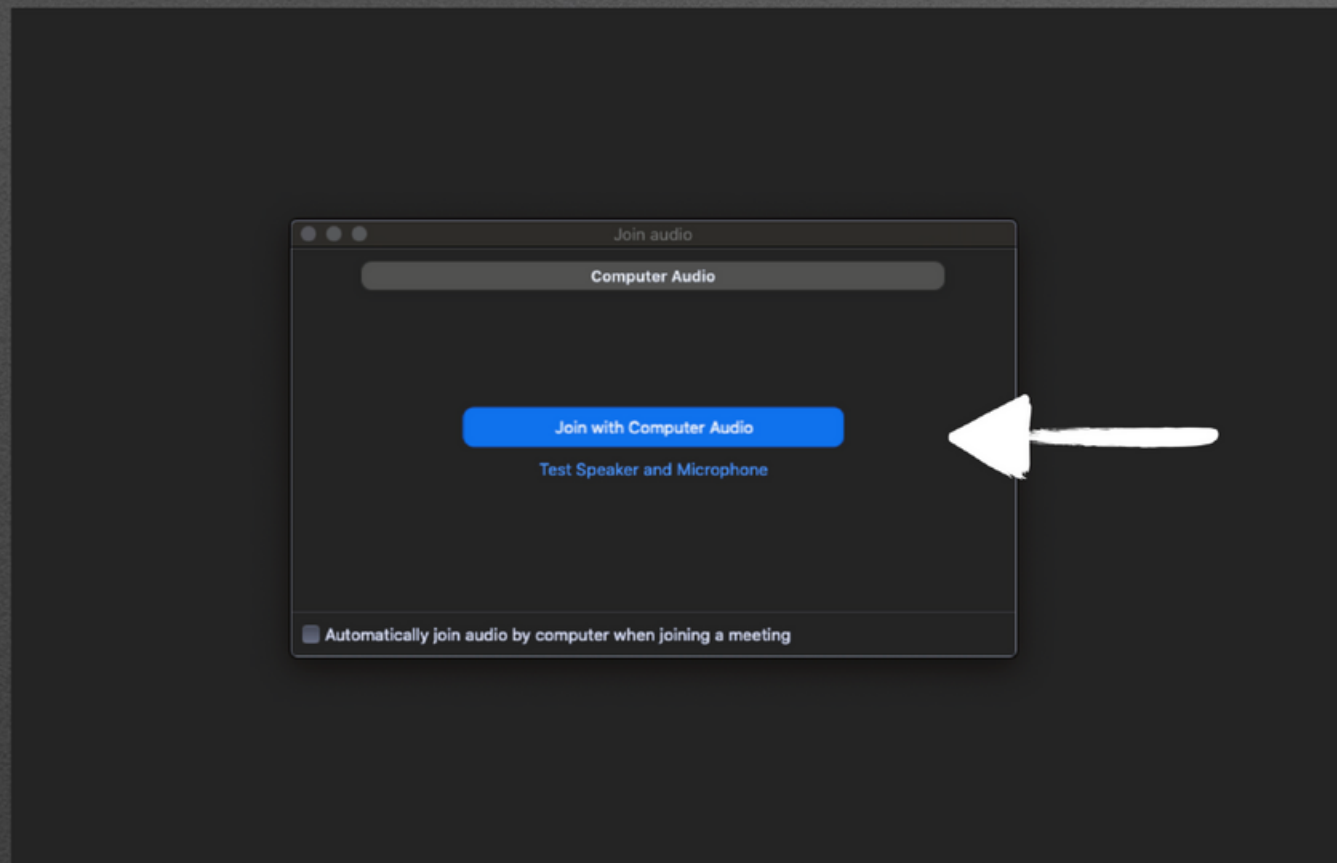
4. Στην ηλεκτρονική σας θυρίδα θα λάβετε μήνυμα - επιβεβαίωσης της εγγραφής σας. Σε αυτό το μήνυμα πατώντας το μπλε κουμπί «Click here to join», μπορείτε να συνδεθείτε στην Γ.Σ την προγραμματισμένη ημέρα και ώρα.



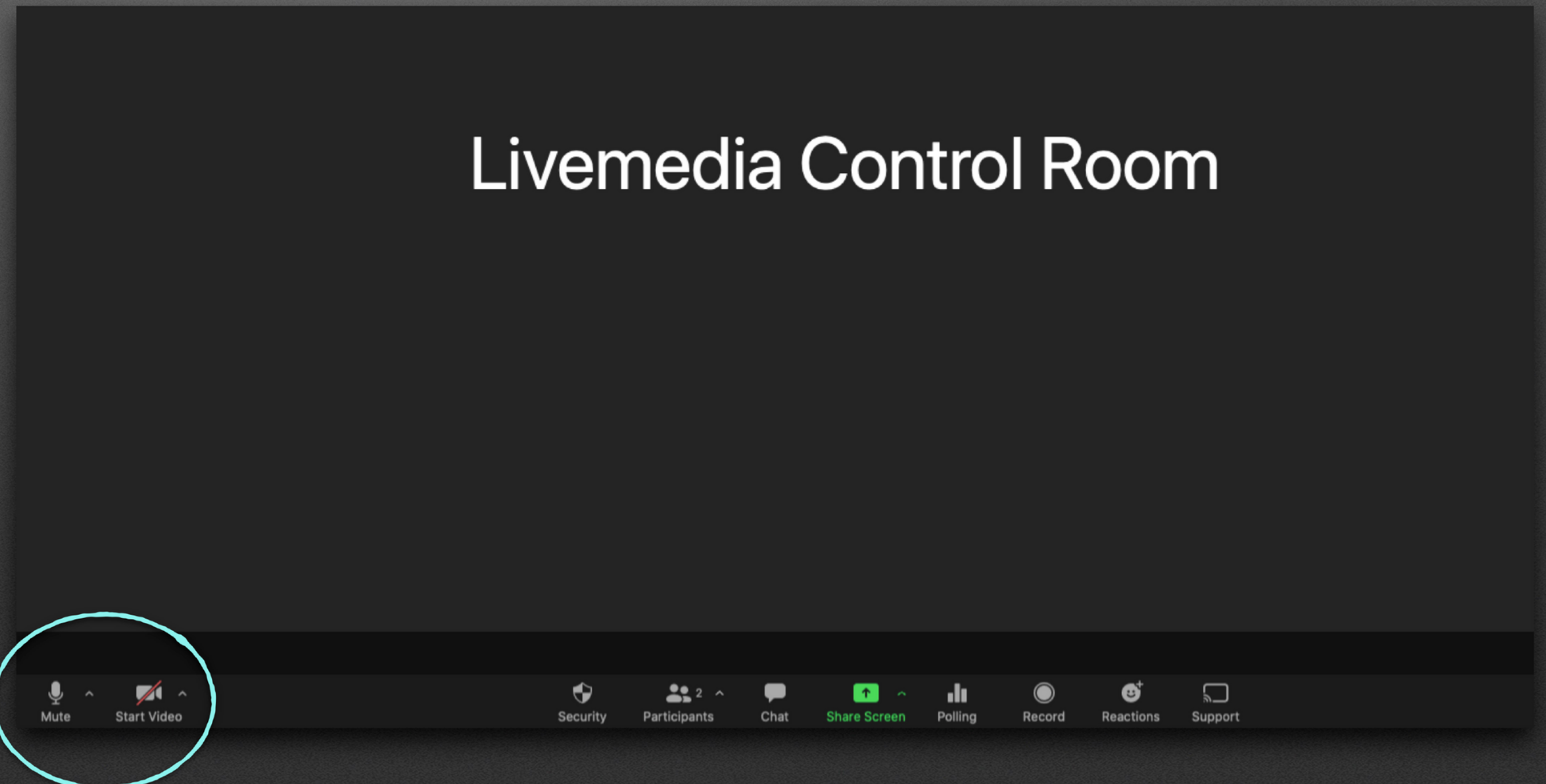
5. Στη σελίδα που εμφανίζεται επιλέγετε τη χρήση της εφαρμογής zoom για την είσοδο σας στη Γ.Σ. Σε περίπτωση που δεν έχετε εγκατεστημένη την εφαρμογή, πατάτε το κουμπί «download now» και ακολουθείτε τη διαδικασία εγκατάστασης.



1. Ανοίγοντας την εφαρμογή ZOOM, ενεργοποιείτε τον ήχο σας πατώντας το μπλε κουμπί «Join with Computer Audio»



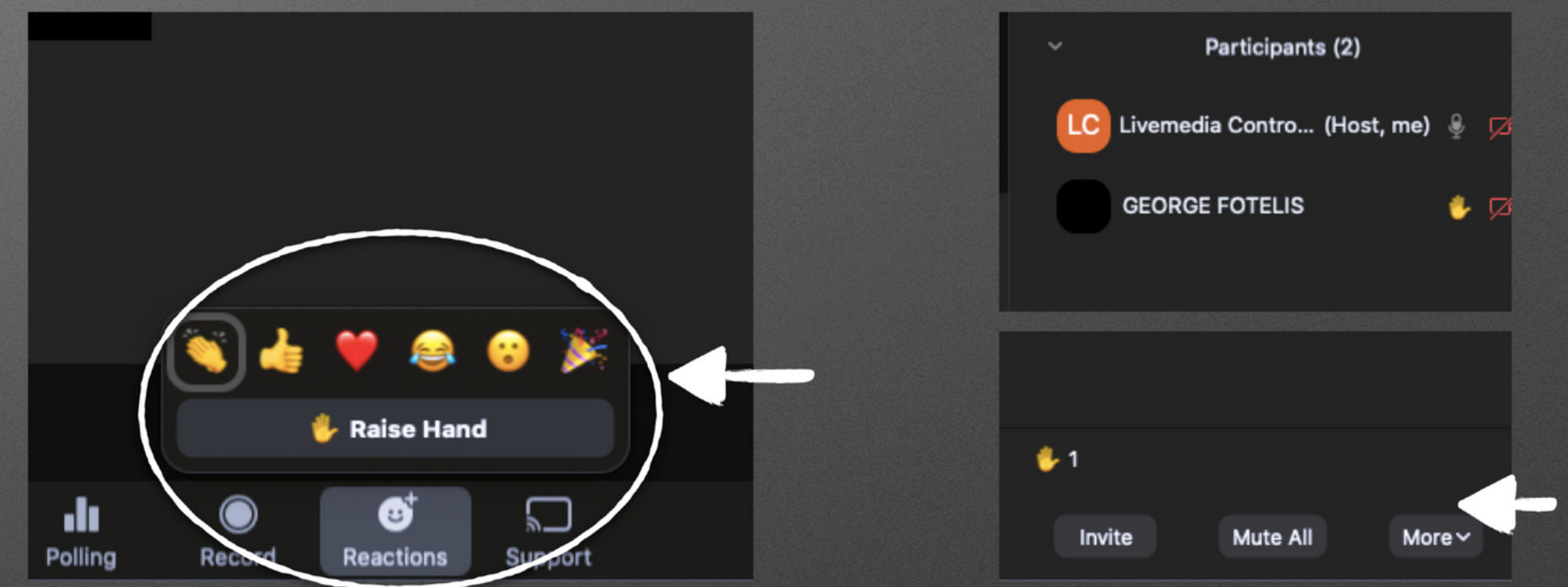
2. Έχοντας πλέον συνδεθεί, το μικρόφωνο και η κάμερα σας θα είναι κλειστά. Μπορείτε να τα ανοίγετε οποιαδήποτε στιγμή πατώντας αντίστοιχα ένα από τα δύο κουμπιά που βρίσκονται στο αριστερό κάτω μέρος της εφαρμογής.



* Την κάμερα σας μπορείτε να την έχετε διαρκώς ανοιχτή, το μικρόφωνό σας το ανοίγετε όταν πρέπει να μιλήσετε.

* Η διαδικασία είναι ίδια και μπορεί να γίνει με τη χρήση υπολογιστή, κινητού τηλεφώνου και tablet

3. Όταν θέλετε να πάρετε τον λόγο, το δηλώνετε επιλέγοντας το κουμπί «Reactions» και στη συνέχεια την επιλογή «Raise Hand»



*δίπλα στο όνομά σας θα εμφανιστεί η ένδειξη πως έχετε ζητήσει το λόγο.

4. Μπορείτε να παρακολουθείτε τα μηνύματα μέσω του chat και να γράψετε και εσείς το δικό σας, πατώντας το αντίστοιχο κουμπί με την ένδειξη «chat».

* Η διαδικασία είναι ίδια και μπορεί να γίνει με τη χρήση υπολογιστή, κινητού τηλεφώνου και tablet